



VINVENTIONS

BLUE LINE HAKKINDA BİLGİLER

Vinventions, plastik konusunda dögüsel bir ekonomiye geçme arzusunu teyit ediyor ve sürdürülebilir kalkınmanın öncüsü olarak öne çıkıyor. Plastiğın yenilenebilir bir kaynak olarak görülmesi gerektiğine inanarak, geri dönüştürülmüş plastikten yapılmış bir dizi kapak olan Blue Line'in piyasaya sürüldüğünü duyurmaktan gurur duyuyoruz.

Bu yeni seri, Avrupa ve Amerikan Plastik Paktları tarafından belirlenen hedeflere ulaşmak için oluşturulan eylem planımızın bir parçasını oluşturuyor. Bu anlaşmaları imzalayarak, 2025 yılına kadar sentetik kapaklarımıza en az %30 geri dönüştürülmüş plastiği dahil etmeyi taahhüt ettik.

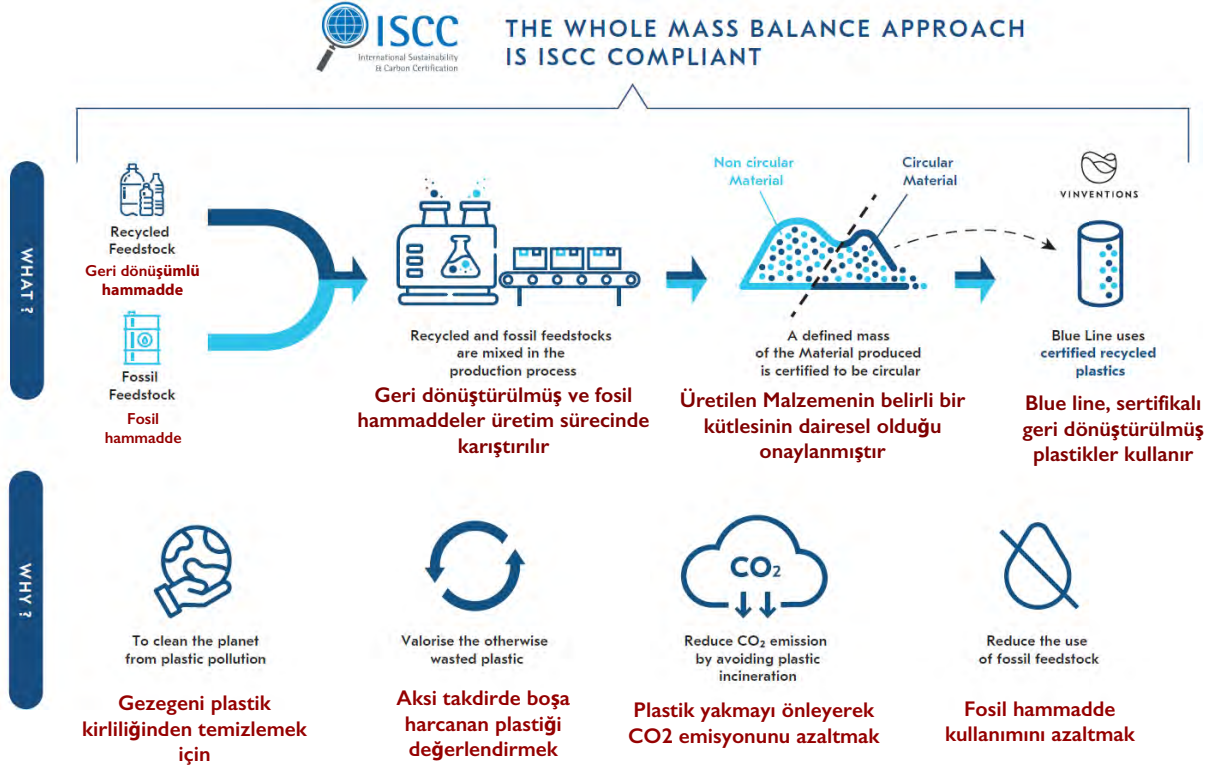
Sonuç olarak, şimdiye kadar geri kazanılmamış malzemelerin yeniden dağıtımını teşvik ederek gezegenin kirlenmesine karşı savaşıyoruz.

BLUE LINE SERİSİ NEDİR?

Blue Line, hammaddesinin %50'sinin geri dönüştürülmüş plastikten geldiği yeni bir geri dönüştürülebilir kapak kategorisidir. Bu, bu kapakları yapmak için kullanılan plastiğın önemli bir bölümünün ISCC+ sertifikalı olduğu anlamına gelir. Bu sertifika, "Kütle Dengesi" adı verilen bir sistem aracılığıyla üretim sürecinde geri dönüştürülmüş plastiğın kullanılmasını garanti eder. İzlenebilirliği, üretim zincirindeki tüm oyuncular üzerinde bir denetim programı ile sağlanır. Bu yeni nesil hammaddenin kullanılması, mevcut serilere bir alternatif sunarken aynı zamanda bir kapatma çözümü için temel gereksinimleri karşılar:

- Gıda güvenliği standartlarına saygı.
- TCA veya organoleptik kusur yok.
- Tek tip ve kontrollü oksijen girişi.
- Şişeleme sırasında güvenilir performans.
- Açmak ve takmak kolaydır.
- Serinin en iyi tasarımı.

“KİTLE DENGESİ” SİSTEMİ NEDİR?



Plastik lojistiği ve üretimiyle ilgili kısıtlamalar, geri dönüştürülmüş plastiğin üretim sürecinin başından sonuna kadar fiziksel olarak izlenmesinin mümkün olmadığı anlamına gelir. Bu nedenle “Kütle Dengesi” yaklaşımı, dairesel kaynaklı hammaddelerin kullanımını artırmanın en iyi yolu olarak kabul edilir. Aslında, bitmiş ürüne kadar üretim sürecindeki her adımın giriş ve çıkışındaki malzeme miktarı arasında garantili bir denge sunar.

Bu yaklaşım, ahşap, kakao veya elektrik endüstrileri gibi diğer endüstrilerde değerini zaten kanıtlamıştır. Bu kaynakların üretiminde sürdürülebilir bir yaklaşımın geliştirilmesinin yoğunlaştırılmasına yardımcı olmuştur.

BU SERİ NİYE DAHA ÖNCE PİYASAYA SUNULMADI?

Mantarlarımızı yapmak için kullanılan plastik, gıda maddeleriyle temas için zorunlu olarak uygun olmalıdır. Şimdiye kadar mevcut geri dönüşüm teknolojisi ile böyle bir ihtiyacı karşılayan geri dönüştürülmüş bir hammadde sağlamak mümkün değildi. Bununla birlikte, çok yakın zamanda, üreticiler, dairesel plastik tedarikinde olağanüstü bir atılım olan yeni bir süreç geliştirdiler. Bu yeni teknoloji, kapaklarımızın imalatında izin verilen yeni plastiğe benzer geri dönüştürülmüş bir malzeme elde etmeyi mümkün kılıyor.

Bu süreç, yeni ufuklar açmanın yanı sıra plastiğin sınırsız bir şekilde geri dönüştürülmesini mümkün kılıyor.

BU YENİ SERİ NASIL ÇEVRE DOSTU?

Avrupa'da her yıl plastiğin sadece %30'u geri dönüştürülmektedir. Blue Line projesinin bir parçası olarak kullanılan teknoloji, normalde depolama veya yakmaya yönelik malzemelere ikinci bir hayat vererek geri dönüşüm oranının iyileştirilmesine katkıda bulunuyor. Yakmanın bir CO2 emisyonu kaynağı olduğunu biliyoruz. Blue Line serisi, bu geri kazanılmamış plastikleri yeni bir hammadde kaynağı olarak kullanarak bu emisyonların sınırlandırılmasına katkıda bulunur. Bu yeniden yerleşim aynı zamanda fosil yakıt türevli plastik üretiminden kaçınmaya da yardımcı olur.

Blue Line serisi, döngüsel ekonomiye katılarak çevre için gerçekten faydalı olan teknolojilerin geliştirilmesine katkıda bulunur. Örneğin, bir milyon Blue Line %50 mantar üretimi, yaklaşık 3 ton plastiğe ikinci bir hayat verir.

Ek olarak, plastiğin geri dönüştürülebileceği altyapıların hala nadir olması nedeniyle mevcut hammadde miktarı şu anda sınırlıdır. Blue Line serisinin piyasaya sürülmesiyle, bu sektördeki üreticilerin daha sürdürülebilir hammadde üretme araçlarını uygulamak zorunda olduğu plastik için yeni bir ekonomiye teşvik ediyoruz.

Bu yaklaşım, tüketicilerin yeşil enerji talebinin piyasadaki oyuncuları daha çevre dostu üretim yöntemlerine geçmeye zorladığı elektrik sektöründeki muadili ile çok karşılaştırılabilir.

BLUE LINE SERİSİ İÇİN SONRAKİ ADIM NEDİR?

Öncelikli projelerimizden biri, tamamen geri dönüştürülmüş plastikten yapılmış kapaklar önermeyi içeriyor. Bu yeniliğin şarabınızı korumada kapaklarımızın verimliliği üzerinde kesinlikle hiçbir etkisi olmamasını sağlarken, şu anda bu amaçla birçok deneme yürütülmektedir. Uzun yıllardır ürünlerimizin başarısının temelinde yer alan bu temel taahhüt, hala geliştirme stratejimizin merkezinde yer almaktadır.

Blue Line serisiyle, şu anda dünyada döngüsel ekonomiye uyumlu bir kapatma sağlayan ve sürdürülebilir kalkınmanın mevcut risklerine yenilikçi bir çözüm sunan ilk şirkettiz.

SİZ DE ÇÖZÜMÜN PARÇASI OLMAK İSTİYORSANIZ BİZİMLE İLETİŞİME GEÇİN.



VINVENTIONS